



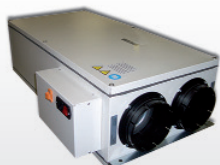
UN PROTAGONISTA ITALIANO NEL MERCATO EUROPEO DELLA VMC



Serie HRE-TOP

- Gamma con portate d'aria fino a 6.000 m³/h
- Altissima efficienza di recupero calore >90%
- Ridotti consumi di energia
- Elevati valori di pressione disponibile per la canalizzazione
- Unità plug-n-play interamente cablate in stabilimento
- Post-riscaldamento/raffrescamento ad acqua e a gas opzionali
- Controlli elettronici a microprocessore anche in versione BMS

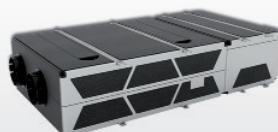
SISTEMI DI VENTILAZIONE MECCANICA CONTROLLATA CON RECUPERO DI CALORE PER LA CERTIFICAZIONE ENERGETICA DEGLI EDIFICI DEL SETTORE TERZIARIO, INDUSTRIALE E RESIDENZIALE COLLETTIVO



▶ FLAI 150



▶ Serie HRE



▶ Serie U-FLEX



▶ Serie R-TOP



▶ Sistema HB+

